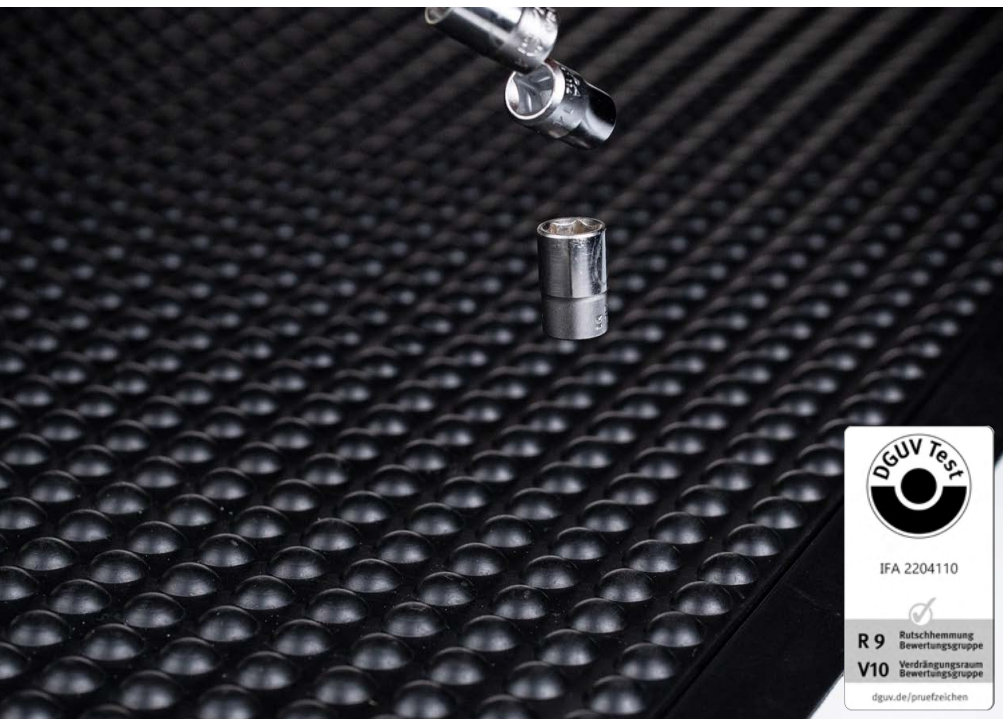


# YOGA DOME BASIC



Diese nachhaltige Matte mit ihren Kuppelnoppen ist ideal für Trockenarbeitsplätze geeignet. Durch das Modulsystem kann YOGA DOME BASIC über lange Flächen und über Eck verlegt werden.



## Größen:

90 cm × 90 cm (Eckstück)  
90 cm × 120 cm (Endstück)  
90 cm × 120 cm (Mittelstück)  
Sondermaße auf Anfrage

## Einzelmatten:

60 cm × 90 cm  
90 cm × 120 cm

## Stärke:

13 mm  
**Gewicht:** 10,4 kg/m<sup>2</sup>  
**Härte:** 55° ±5 Shore A

## Oberfläche:

Kuppelnoppen, geschlossen

## Material:

Naturkautschuk (NR)

## Rutschhemmung:

normal / R9 (DIN EN 16165)

## Verdrängungsraum:

V10 (DIN 51133)

## Eigenschaften

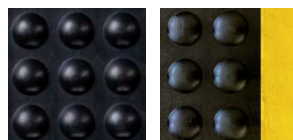
- als Einzelmatte oder Modulsystem: Mittel-, End- und Eckstücke werden aneinandergesteckt, so dass der Länge nach beliebig erweitert werden kann (d. h. auch L-Form oder U-Form)
- wirkt lärmdämmend und senkt den Trittschallpegel
- isoliert gegen kalte Böden
- allseitig abgeschrägte Seitenränder verringern das Stolperrisiko
- durch Kuppelnoppen auf der Oberfläche hohe Ergonomie
- schnelle Montage und Demontage
- ideal für den Einsatz in der Industrie und langen Montagestraßen
- in zwei Varianten erhältlich: schwarz oder schwarz mit gelben Signalstreifen für eine verbesserte Gangmarkierung und somit mehr Sicherheit am Arbeitsplatz

## Reinigung

Hochdruckreiniger oder Industrienass- bzw. Trockensauger sind für eine sorgfältige Reinigung ideal. Für eine schnelle Reinigung ist einfaches Abspritzen mit Wasser oder Abfegen ausreichend.

## Verlegung

Die Einzelelemente des Modulsystems sind an den Breitseiten mit Schwalbenschwanzöffnungen ausgestattet und können so aneinandergesteckt werden. Eine Fixierung oder Verklebung ist nicht notwendig.



schwarz

schwarz mit  
gelben Streifen