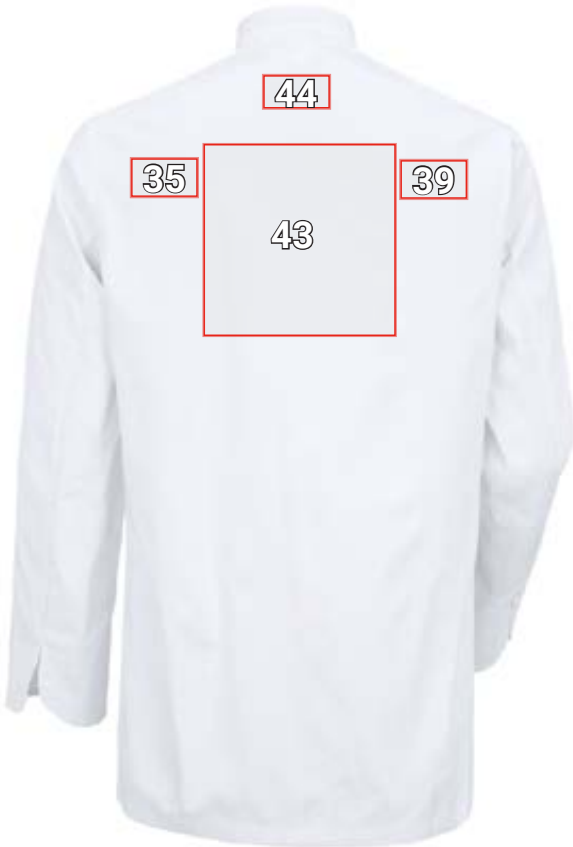


VESTE DE CUISINIER CORDOBA*



Suggestion d'emplacement Veste de cuisinier Cordoba		Dimensions standard (largeur x hauteur en cm)			
N°	Emplacement	Broderie directe	Emblème à broder	Impression par transfert	Sérigraphie
4	Poche de poitrine supérieure gauche	10 x 4,5	10 x 5	10 x 5	—
13	Manchette à gauche	10 x 3	—	10 x 3	—
15	Col à gauche	10 x 2	—	10 x 2	—
16	Côté droit de la poitrine	10 x 4,5	10 x 8	10 x 8	10 x 8
28	Manchette à droite	10 x 3	—	10 x 3	—
30	Col à droite	10 x 2	—	10 x 2	—
32	Poitrine au centre	10 x 4,5	—	10 x 5	—
35	Omoplate gauche	10 x 4,5	—	10 x 5	—
39	Omoplate droite	10 x 4,5	—	10 x 5	—
43	Dos au centre	30 x 13	30 x 10	30 x 30	30 x 30
44	Nuque au centre	10 x 4,5	—	10 x 5	—

*Exemple de couleur/marquage publicitaire possible sur tous les coloris d'articles !
L'image sert uniquement d'illustration.