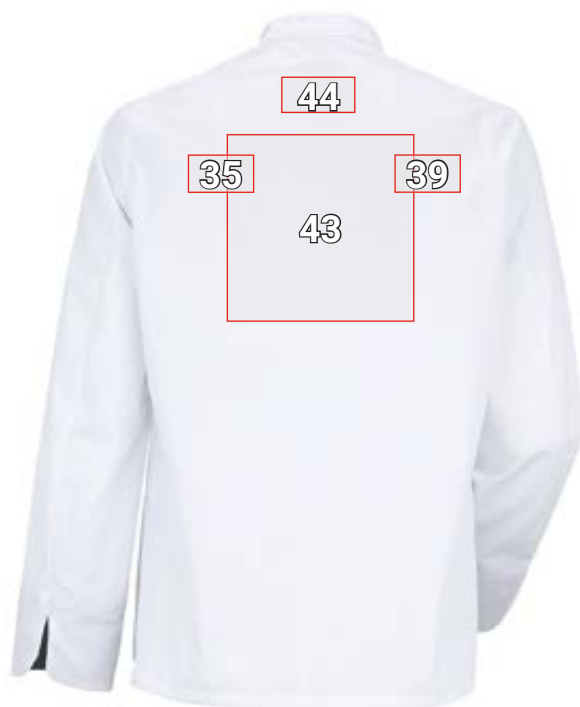


# VESTE DE CUISINIER ELEGANCE, MANCHES LONGUES\*



N°	Emplacement	Suggestion d'emplacement Veste de cuisinier Elegance, manches longues		Dimensions standard (largeur x hauteur en cm)		
		Broderie directe	Emblème à broder	Impression par transfert	Sérigraphie (résistant au lavage à l'eau bouillante)	
2	Poche de poitrine à gauche	—	—	8 x 4	—	
4	Poche de poitrine supérieure gauche	10 x 4,5	10 x 5	10 x 5	—	
11	Haut du bras à gauche	—	10 x 5	10 x 5	—	
13	Manchette à gauche	10 x 2	—	10 x 2	—	
15	Col à gauche	10 x 2	—	10 x 2	—	
26	Haut du bras à droite	—	10 x 5	10 x 5	—	
28	Manchette à droite	10 x 2	—	10 x 2	—	
30	Col à droite	10 x 2	—	10 x 2	—	
32	Poitrine au centre	10 x 4,5	—	10 x 5	—	
35	Omoplate gauche	10 x 4,5	—	10 x 5	—	
39	Omoplate droite	10 x 4,5	—	10 x 5	—	
43	Dos au centre	25 x 15	25 x 10	25 x 25	25 x 25	
44	Nuque au centre	10 x 4,5	—	10 x 5	—	

\*Exemple de couleur/marquage publicitaire possible sur tous les coloris d'articles !  
L'image sert uniquement d'illustration.