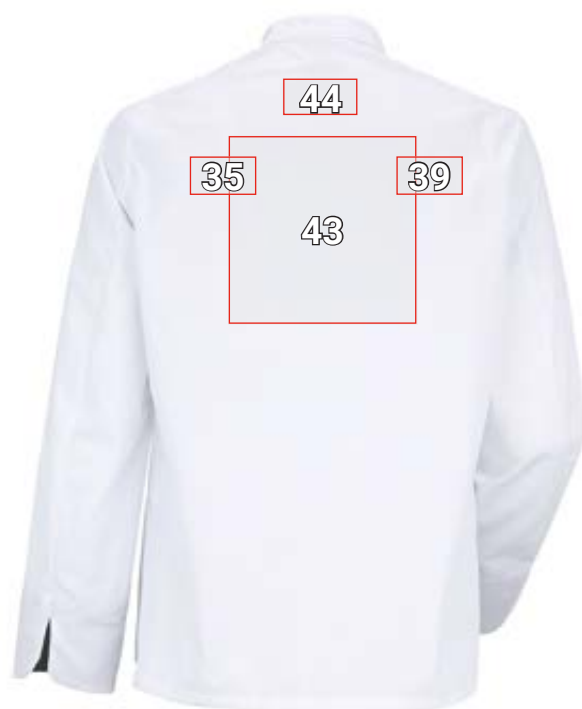


VESTE DE CUISINIER ELEGANCE, MANCHES LONGUES*



Suggestion d'emplacement Veste de cuisinier Elegance, manches longues		Dimensions standard (largeur x hauteur en cm)			
N°	Emplacement	Broderie directe	Emblème à broder	Impression par transfert	Sérigraphie
2	Poche de poitrine à gauche	—	—	8 x 4	—
4	Poche de poitrine supérieure gauche	10 x 4,5	10 x 5	10 x 5	—
11	Haut du bras à gauche	—	10 x 5	10 x 5	—
13	Manchette à gauche	10 x 2	—	10 x 2	—
15	Col à gauche	10 x 2	—	10 x 2	—
26	Haut du bras à droite	—	10 x 5	10 x 5	—
28	Manchette à droite	10 x 2	—	10 x 2	—
30	Col à droite	10 x 2	—	10 x 2	—
32	Poitrine au centre	10 x 4,5	—	10 x 5	—
35	Omoplate gauche	10 x 4,5	—	10 x 5	—
39	Omoplate droite	10 x 4,5	—	10 x 5	—
43	Dos au centre	25 x 15	25 x 10	25 x 25	25 x 25
44	Nuque au centre	10 x 4,5	—	10 x 5	—

*Exemple de couleur/marquage publicitaire possible sur tous les coloris d'articles !
L'image sert uniquement d'illustration.